

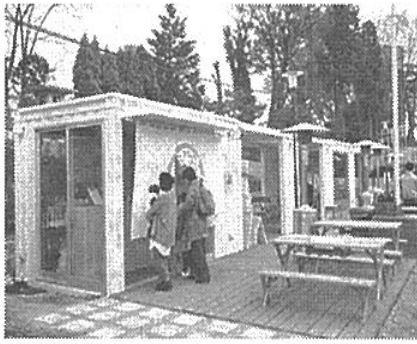
官民連携し6次化カフェ事業

前橋市中央児童遊園で開始

オリコンサルら

オリエンタルコンサル
タンスおよびグループ企
業のオリエンタル群馬は、
指定管理を行っている前
橋市中央児童遊園(るなば
あく)において、官民連携
による6次化カフェ事業
を開始した。

今回の取り組みは、来園
者の満足度向上を図ると



ともに、園内での時間をよ
り快適に過ごしてもらっ
ことを目的として、前橋市
とオリエンタル群馬およ
び市内民間企業等が連携
した取り組みの第1弾と
なるもの。

園内にコンテナを活用
した施設整備を行い、同施
設では6次化カフェ事業
として、3日にカフェ「m
om」をオープンし写真。
地元生産者や販売者、飲食
店等と共同で商品開発お
よび販売事業を展開して
いる。

2日には、官民連携によ
る6次化カフェ事業のス
タートにあたり、スターテ

ィングセレモニーを開催。
山本龍前橋市長をはじめ、
前橋市幹部、市内民間企業
が出席し、除幕式や事業説
明、試食会・内覧会が行わ
れた。

なお、同取り組みは、「M
ade in MAEBA
SHI Project
(M・M Project)」
と称して、前橋市における
官民連携事業としてさら
なる展開を推進する。ま
た、オリエンタルコンサル
タンスでは、同取り組み
が、国土交通省都市局など
で議論されている、「新た
な時代の都市マネジメント
に対応した都市公園等
のあり方」における「新た
なステージに向けた重点
的な戦略」の先導的な事例
となりえると考えている。